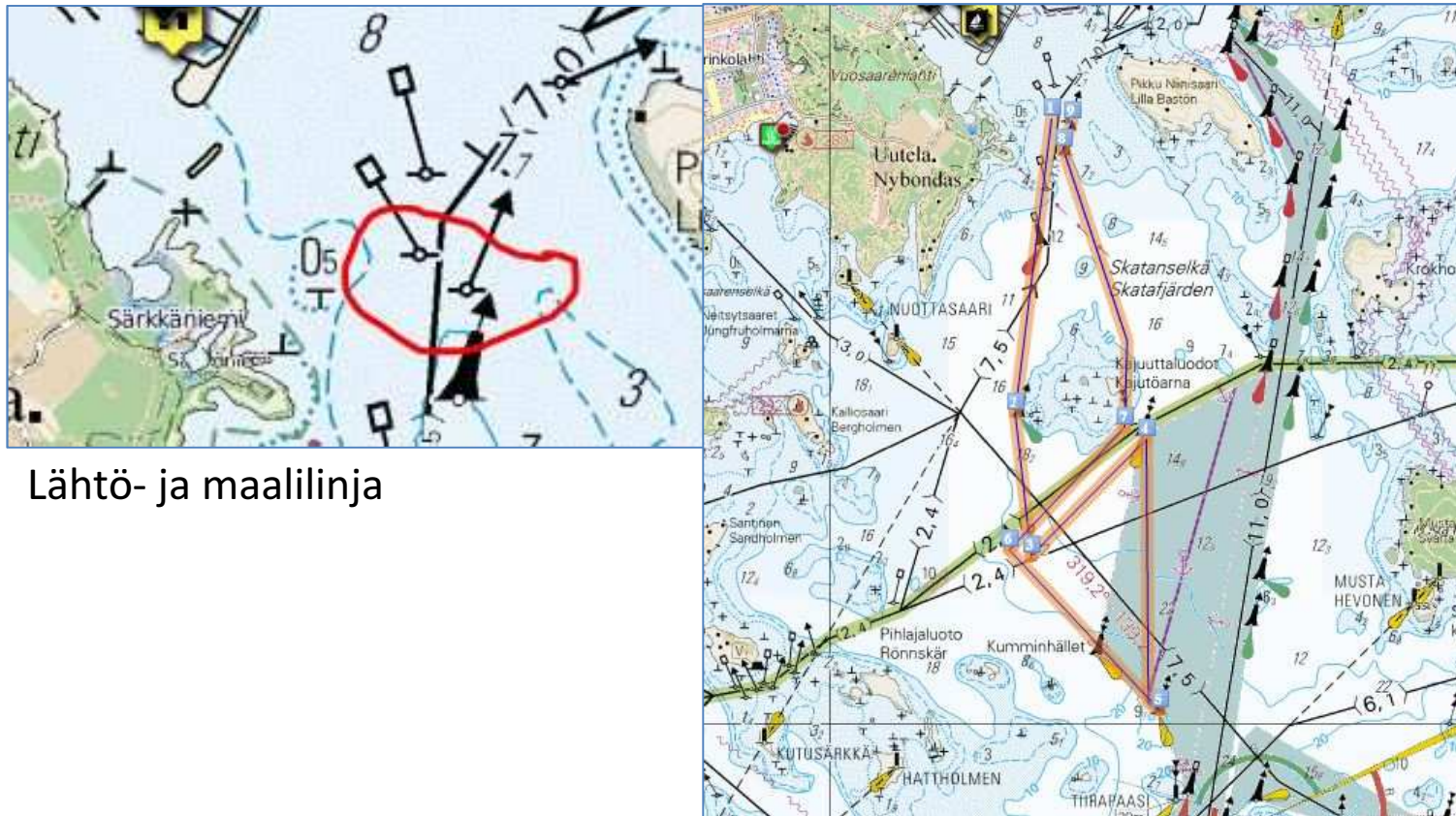


# VP:n avoimet tiistaitreenit

”Kajuuttaluodon kierros”

# Noiin 6 mailin harjoitusrata



Lähtö- ja maalilinja

# Rataselostus

- Lähtö- ja maalilinja on punaisen viitan ( $60^{\circ}12,158\text{N } 25^{\circ}11,568\text{E}$ ) ja sen itäpuolella olevan vihreän viitan välinen linja.
- Kajuuttaluotojen länsipuolella oleva vihreä poiju ( $60^{\circ}11,084\text{N } 25^{\circ}11,327\text{E}$ ) jätetään vasemmalle.
- Kajuuttaluotojen eteläpuolella oleva 2,4m väylän turvavesiviitta ( $60^{\circ}10,577\text{N } 25^{\circ}11,417\text{E}$ ) jätetään vasemmalle, merkiltä rata kääntyy koilliseen.
- Kajuuttaluotojen kaakkoispuolella oleva itäpoiju ( $60^{\circ}11,017\text{N } 25^{\circ}12,206\text{E}$ ) jätetään oikealle, josta rata kääntyy etelään.
- Tiirapaaden pohjoispuolella oleva itäpoiju ( $60^{\circ}10,040\text{N } 25^{\circ}12,323\text{E}$ ) jätetään oikealle, josta rata kääntyy luoteeseen.
- Kajuuttaluotojen eteläpuolella oleva 2,4m väylän turvavesiviitta ( $60^{\circ}10,577\text{N } 25^{\circ}11,417\text{E}$ ) jätetään oikealle, merkiltä rata kääntyy koilliseen.
- Kajuuttaluotojen kaakkoispuolella oleva itäpoiju ( $60^{\circ}11,017\text{N } 25^{\circ}12,206\text{E}$ ) jätetään vasemmalle, josta rata kääntyy pohjoiseen.
- Kajuuttaluodot jätetään vasemmalle
- Vihreä poiju ( $60^{\circ}12,005\text{N } 25^{\circ}11,654\text{E}$ ) jätetään oikealle, josta jatketaan maaliin.
- Maalilinja on sama kuin lähtölinja, eli punaisen viitan ( $60^{\circ}12,158\text{N } 25^{\circ}11,568\text{E}$ ) ja sen itäpuolella olevan vihreän viitan välinen linja .

# Tiistaitreenien säännöt

- Tarkoitettu kaikille, myös aloittelijoille. Muiden seurojen veneet ovat erittäin tervetulleita.
- Takaa-ajolähtö, ensimmäinen maalissa on ”voittaja”, joskin tärkeintä on harjoitus, ei kilpailu
  - Referenssistarttiaika klo 18:00 (LYS 1,00)
  - Oletettu maaliintuloaika 19:20 (oletuksella LYS 1,00 = 790s/nm)
- Lähtöporrastus LYS luvun mukaan 2 minuutin välein (taulukko jäljempänä)
  - Muuta tasoitusta ei käytetä.
  - Kukin vastaa omasta lähtöajastaan ja LYS luvustaan.
  - Mikäli LYS lukua ei löydy mistään (Suomen, Ruotsin tai Norjan taulukoista), veneelle voidaan antaa ”VP-LYS luku” arvioimalla.
- Meriteiden sääntö törmäyksien välttämiseksi ajaa kilpapurjehdussääntöjen ohi.
  - Kaikki osallistuvat omalla vastuullaan. VP ei ota vastaan protesteja eikä ratko kiistatilanteita.
- Vuosaaren laivaväylää on vältettävä, laivoilla on aina etuajo-oikeus
- Osallistumisoikeus on kaikilla halukkailla, tuloksista ei pidetä kirjaa eikä mitään palkintoja jaeta (mainetta ja kunniaa jaetaan VP:n hallituksen harkinnan mukaan)
  - Mukana olevat VP:n veneet ovat velvollisia laskemaan osallistujien määrän tilastointia varten ja merkitsemään tiedon kerhorakennuksessa olevaan listaan.
- Ensimmäinen treeni 28.5.2013 (aiemminkin saa käydä rataa kiertämässä), treenit loppuu sitten kun syksy tulee ja on liian kylmää ja pimeää.

# Lähtöaikataulukko

LYS	Start
-0,96	17:56
0,96-0,98	17:58
0,99-1,01	18:00
1,02-1,04	18:02
1,05-1,06	18:04
1,07-1,09	18:06
1,10-1,13	18:08
1,14-1,16	18:10
1,17-1,20	18:12

LYS	Start
1,21-1,23	18:14
1,24-1,28	18:16
1,29-1,32	18:18
1,33-1,37	18:20
1,38-1,42	18:22
1,43-1,47	18:24
1,48-1,53	18:26
1,54-1,59	18:28
1,60-	18:30

## LYS lukuja ym tietoa löytyy mm:

- [http://www.avomeripurjehtijat.fi/index.php?option=com\\_wrapper&view=wrapper&Itemid=329](http://www.avomeripurjehtijat.fi/index.php?option=com_wrapper&view=wrapper&Itemid=329)
- <http://www.norlys.org/>
- <http://www.ssf.se/>
- [www.google.fi](http://www.google.fi) hakusanalla LYS luku

Tiistaitreenejä koskevat kysymykset, parannusehdotukset ja muut asialliset kommentit VP:n nettisivuilla (kohdassa Hallitus) olevalla yhteydenottolomakkeella tai puhelimitse Petri Jouhikaiselle 040 5848352 (parhaiten saa kiinni iltaisin)